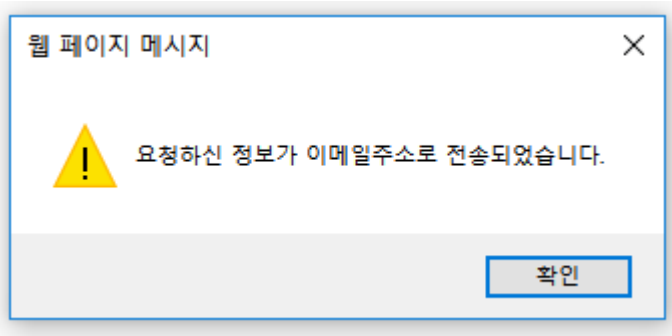


아이디/비밀번호 찾기 & 회원탈퇴

1. 아이디/비번찾기

The screenshot shows the Sonmalim Center website interface. At the top, there is a navigation bar with links: "통신중계서비스란?", "이용방법", "참여세상", "고객지원", and "한국정보화진흥원". Below the navigation bar, there is a banner with a video player and text: "청각 언어장애인의 귀와 입이 되어주는 107 손말이음센터는 따뜻한 디지털 세상을 구현합니다." and "청각 언어장애인의 귀와 입이 되어주는 통신중계서비스는 따뜻한 디지털 세상을 구현합니다." Below the banner, there is a "로그인" section with fields for "아이디" and "비밀번호", and a "로그인" button. A red box highlights the "아이디/비밀번호 찾기" link. To the right, the "아이디/비밀번호 찾기" page is displayed, featuring a breadcrumb "홈 > 아이디/비밀번호 찾기". The page contains two search forms. The first form is for finding an ID, with the message "회원가입시 등록한 이메일주소로 아이디가 전송됩니다." and a "확인" button. The second form is for finding a password, with the message "회원가입시 등록한 이메일주소로 비밀번호가 전송됩니다." and a "확인" button. On the left side of the page, there is a "공지사항" section with a list of notices and a "서비스 제공시간" section indicating "24시간 365일" service availability.

2. 이메일 전송



3. 임시 비밀번호 수신

From: "통신중계서비스" <trs@kado.or.kr>
To: [REDACTED]
Cc:
Sent: 2018-10-10 (수) 16:45:29
Subject: 안녕하세요. 통신중계서비스 비밀번호 찾기 안내입니다.

안녕하세요. 통신중계서비스입니다.

[REDACTED]의 회원 임시 비밀번호는 [REDACTED]입니다.

좋은 하루 되십시오.

4. 임시 비밀번호 로그인

로그인

개인 단체

아이디저장

[회원이입](#) [아이디/비밀번호 찾기](#)

5. 로그인/회원정보수정

회원정보

님 등은 하루 뒤십시오.
마이 포인트는 3점 입니다.

[마이포인트보기](#)

• 정보수정 • 로그아웃

회원정보수정 홈 > 회원정보 수정

회원정보 수정을 위해 비밀번호를 입력해 주십시오. (* 표시는 필수입력 항목입니다.)

회원아이디	<input type="text" value=""/>	
* 비밀번호	<input type="text" value=""/>	비밀번호를 입력해 주십시오.

[확인](#)

공지사항 | [더보기](#)

- [공지](#) 손말이음센터 2018. 2018-09-03
- [공지](#) 손말이음센터 약.. 2018-06-18

6. 회원정보 수정/ 탈퇴(삭제)

회원정보수정

홈 > 회원정보수정

회원 기본 정보를 입력해 주십시오. (* 표시는 필수입력 항목입니다.)

회원아이디	<input type="text" value=""/>
* 비밀번호	변경하려는 비밀번호나 기존 비밀번호를 입력 <input type="text" value=""/>
* 비밀번호 확인	영대·소문자, 숫자, 특수문자의 3가지 조합하여 9자리 이상으로 입력 <input type="text" value=""/>
* 이메일주소	아이디/비밀번호 찾기에서 필요합니다. <input type="text" value=""/>

서비스 관련 정보를 입력해 주십시오.

선호서비스 종류	영상중계(PC) <input type="button" value="v"/>
선호중계사 성별	남성 <input type="button" value="v"/>
메일수신여부	메일수신 <input type="button" value="v"/>
기타 의견 및 건의사항	<input style="width: 90%;" type="text" value=""/> <input type="button" value="v"/>

[> 회원정보수정](#)
[> 회원탈퇴](#)